

Wenn
die
Nerven

nerven



kann es sich
um eine
POLYNEUROPATHIE
handeln



Selbst-Hilfe-Gruppe für Poly-Neuro-Pathie Lippe



*Alle Betroffene und/oder Angehörige
sind bei uns herzlich willkommen.*

Wir tauschen uns über unterschiedliche Themen der
Polyneuropathie (kurz: **PNP** genannt) aus, z. B.:

- Ursachen / - Medikamente und deren Auswirkungen
- Alternative Therapien / - Tipps und Hilfestellungen
- Einladung von Medizinern und Therapeuten

Wir erfahren immer wieder, dass der Austausch vergleichbarer
Erfahrungen in einer Gemeinschaft leichter fällt.

Treffpunkt: Einmal monatlich, sonntags ab 15 Uhr in Lemgo.

So können auch Berufstätige zu uns kommen.

Telefonische Anmeldungen zu den Treffen sind notwendig.

**Informationen zu den Gruppentreffen oder zu der Erkrankung
sind über das Info-Telefon oder per Mail zu bekommen.**

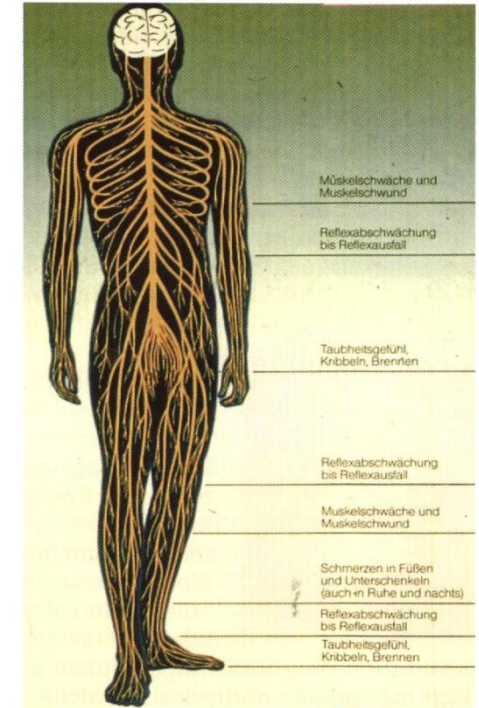
Kontakt über Info-Telefon:

0 5 2 3 2 / 6 9 7 5 5 2 4 (AB)

oder per E-Mail:

polyneuropathie-shg-lippe@gmx.de

Diagnose: POLYNEUROPATHIE



**WER oder WAS
kann helfen?**

